

OfficeCore

mobile solutions





ניהול צי רכב

"לדבר" עם צי הרכבים שלך

מערכת ניהול עובדים ניידים וצי רכב של OfficeCore כוללת מספר מודולים לרבות איכון עובדים ניידים, ניהול צי רכב, ניהול משימות, ניהול הזמנות, טפסים סלולאריים ושעון נוכחות סלולארי. ניתן להשתמש במערכת השלמה או בחלק מן המודולים, בהתאם לצרכי הארגון.

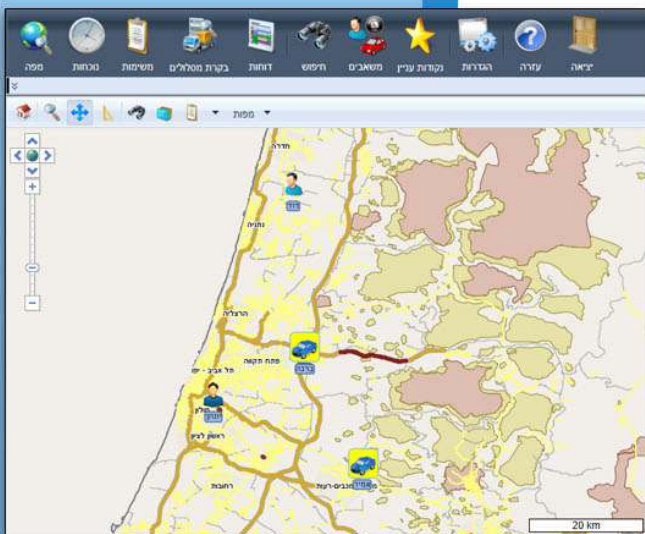
מודול ניהול צי רכב מאפשר לבית העסק לנהל את מערך צי הרכבים ביעילות רבה. מודול ניהול צי רכב מציג למנהל מידע רב על פעילות הרכבים ומספק למנהל כלים לקבל ולבצע החלטות באופן מהיר ואפקטיבי.

מודול ניהול צי רכב מספק למנהל מערכת שלמה לניהול צי הרכבים שלו. המערכת מספקת למנהל שליטה מלאה ו**מידע זמן-אמת** והיסטורי על **מיקום הרכבים, פעילותם ואופן השימוש** בהם, 24 שעות ביממה.

מנהל צי הרכב יכול לבצע באמצעות המערכת פעולות רבות ונוספות ולהפיק ממנה מגוון יתרונות ותועלות, לרבות:

- לצפות במיקום כלי הרכב בזמן אמת על גבי המפה. רכיב ה-**GPS** ביחידה המותקנת ברכב מאפשר קבלת מיקום הרכב ופרמטרים נוספים בכל 30 שניות ובדיוק של מטרים בודדים.

- לצפות ברכבים ובעובדי השטח של הארגון על גבי מפה אחת.





- לצפות במיקום הרכבים גם ישירות מהטלפון הסלולארי, הטאבלט או ה-iPad.
- לקבל נתוני מהירות ומד מרחק של הרכב.
- לעקוב אחר סטאטוס תנועת הרכב – מנוע כבוי, רכב נוסע או נייח (רכב מנוע שאינו נוסע).
- לזהות את הנהג באמצעות הקוד האישי שעל הנהג להקיש בקודנית הרכב, כדי לאפשר את הנעת הרכב.



- למדוד את הזמן המושקע על ידי נהג הרכב בלקוח, פרויקט, אתר עבודה, ועוד.
- להגדיר נקודות עניין ופוליגונים (אזורים גיאוגרפיים) על גבי המפה, כגון לקוחות, ספקים, פרויקטים, אתרים, אזורי עבודה ועוד, ולקבל התראות על כניסת רכב אליהם ויציאה מהם. ניתן לייבא כתובות ולהגדיר כנקודות עניין. ניתן להגדיר את ההתראות לרכב בודד, לקבוצת רכבים או לכלל מנויי המערכת.
- לקבל חיזויים מהרכב אודות מגוון התרחשויות כגון פתיחת דלתות, הפעלת מנוף או כננת (PTO), טמפרטורה בארגז הקירור, אזעקה, ניתוק מצבר ועוד. החיזויים ניתנים באמצעות חישנים המותקנים על רכיבים שונים ברכב.



- לקבל **התראות** על חריגות או אירועים כגון: חריגת מהירות, נייחות מעל זמן מוגדר, חריגת טמפרטורה בארגז הקירור, טיפולים, הפעלת PTO ועוד.
- לשלוח **משימות** (קריאות שירות) **למכשיר הטלפון הנייד** של הנהג ולקבל עדכונים על סטאטוס ביצוע המשימה מן השטח.
- לשלוח מסלולי משימות למכשיר הטלפון הנייד של הנהג - המערכת מספקת מסלול **נסיעה אופטימאלי** לפי משימות הנהג.
- לשלוח לטלפון הנייד של הנהג **תכנית עבודה** מתוך **מערכת המידע הפנים-ארגונית** של הלקוח.
- לבקר את אופי השימוש ברכב - **עסקי או פרטי** - על פי דיווחי הנוכחות של הנהג.

שימוש ברכב לפי שעות עבודה של העובד						
עובד: ישראל ישראלי						
מתאריך 23:59 17/08/2011 עד 00:00 01/08/2011						
עובד: 44 - ישראל ישראלי						
מספר רכב: 99-999-99 ישראל י. (מד מרחק בתקופת הדו"ח: מ 100556.0 עד 101153.0 סה"כ 597.0 ק"מ)						
התחלה	סיום	מד מרחק בכניסה	מד מרחק ביציאה	סה"כ שעות עבודה	סה"כ זמן נסיעה	סה"כ מרחק נסיעה (ק"מ)
07:30 01/08/2011	16:19 01/08/2011	100,556.0	100,611.0	08:48:57	07:46:00	55.0
07:28 02/08/2011	16:30 02/08/2011	100,589.5	100,701.0	09:01:51	06:29:00	111.5
07:36 03/08/2011	16:30 03/08/2011	100,726.0	100,793.0	08:53:30	06:33:00	67.0
07:28 04/08/2011	16:14 04/08/2011	100,818.0	100,890.0	08:46:04	07:29:00	72.0
07:33 07/08/2011	16:41 07/08/2011	101,084.0	101,095.0	09:07:18	02:15:00	11.0
07:32 08/08/2011	21:38 08/08/2011	101,113.0	101,126.1	14:06:32	02:11:00	13.1
07:29 09/08/2011	16:31 09/08/2011	101,126.1	101,126.9	09:01:25	00:06:00	0.8
08:24 10/08/2011	15:56 10/08/2011	101,126.9	101,126.9	07:32:00	00:00:00	0.0
07:29 11/08/2011	16:30 11/08/2011	101,126.9	101,129.0	09:01:13	03:10:00	2.1
סה"כ לרכב						
332.5 1.11:59:00						
סה"כ מרחק נסיעה שלא בשעות העבודה						
264.5						
סה"כ לעובד						
332.5 1.11:59:00 3.12:18:50						
סה"כ מרחק נסיעה שלא בשעות העבודה						
264.5						

- לעקוב אחרי **תחזוקת הרכבים**, לצפות בצפי טיפולי רכב עתידיים ובהיסטורית טיפולים שבוצעו.
- לבחור בין **מפות** תצוגה שונות: מפות עיר, תצ"אות (תצלומי אוויר), מפות טופוגרפיות ועוד, ולצפות בתצוגת עומסים ומבזקי תנועה על המפה.
- להפיק **דוחות** סיכומיים וגרפים ניהוליים.
- להגדיר **קבוצות** רכבים והרשאות צפייה מתאימות למשתמשי המערכת.



מרכיבי המערכת

- **יחידת רכב** מבוססת GPS המותקנת ברכב ומשדרת נתונים אודות מיקום הרכב.
- **חיישנים** המותקנים ברכב ומשדרים נתונים אודות פעילות הרכב (אופציונלי).
- **מערכת ניהול אינטרנטית** המציגה את המידע המתקבל מהרכב - ניתן גם ליצור ממשק online בין מערכת הניהול לבין **מערכת המידע של הלקוח**.
- **הגדרת** מכשירים סלולאריים (אחד או יותר) מסוג טלפון נייד, טאבלט או iPad **כמנויים** במערכת ניהול צי רכב (מכשירים מבוססי מערכות הפעלה: (Symbian/S40 - Nokia, IOS - iPhone, Android, BlackBerry).
- **אפליקציית OfficeTrack** המותקנת במכשירים הסלולאריים המנויים.

תועלות המערכת

- חסכון בעלויות תפעול הרכבים - **החזר השקעה מידי**
- **חסכון** בהוצאות דלק!
- שליטה מרחוק online בפעילות הרכבים בשטח, גם דרך המכשיר הסלולארי
- **ניהול יעיל** של פעילות הרכבים ומשימות הנהגים
- **איתור והפחתה** של אירועים **חריגים**
- ניתוח פעילות הרכבים **ברמת דיוק גבוהה** באמצעות דוחות ניהוליים
- **שיפור מיגון** הרכב, לרבות יכולת חיבור יחידת הרכב למערכת מיגון רכב וקבלת התראות.

